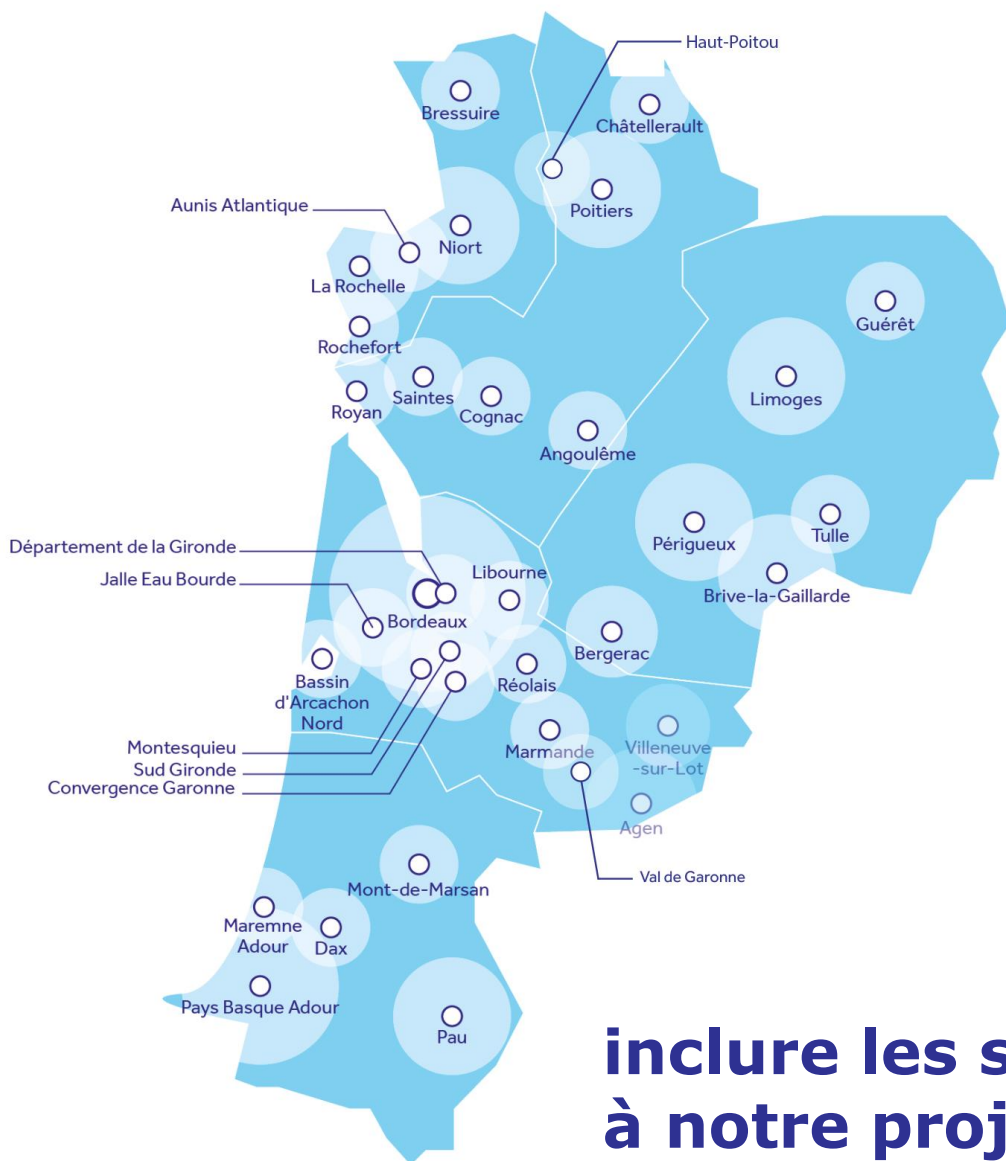




# **Nouvelle-Aquitaine Mobilités**

# Nouvelle-Aquitaine Mobilités



**26** membres historiques engagés  
et **8** nouveaux membres « Post LOM » qui  
s'organisent en  
**5 bassins de mobilité :**

- Sèvres et Atlantique
- Vienne et Charentes
- Limousin et Périgord
- Gironde et Garonne
- Landes et Pyrénées

**inclure les spécificités locales  
à notre projet de mobilité durable à l'échelle régionale**

# Nouvelle-Aquitaine Mobilités

---

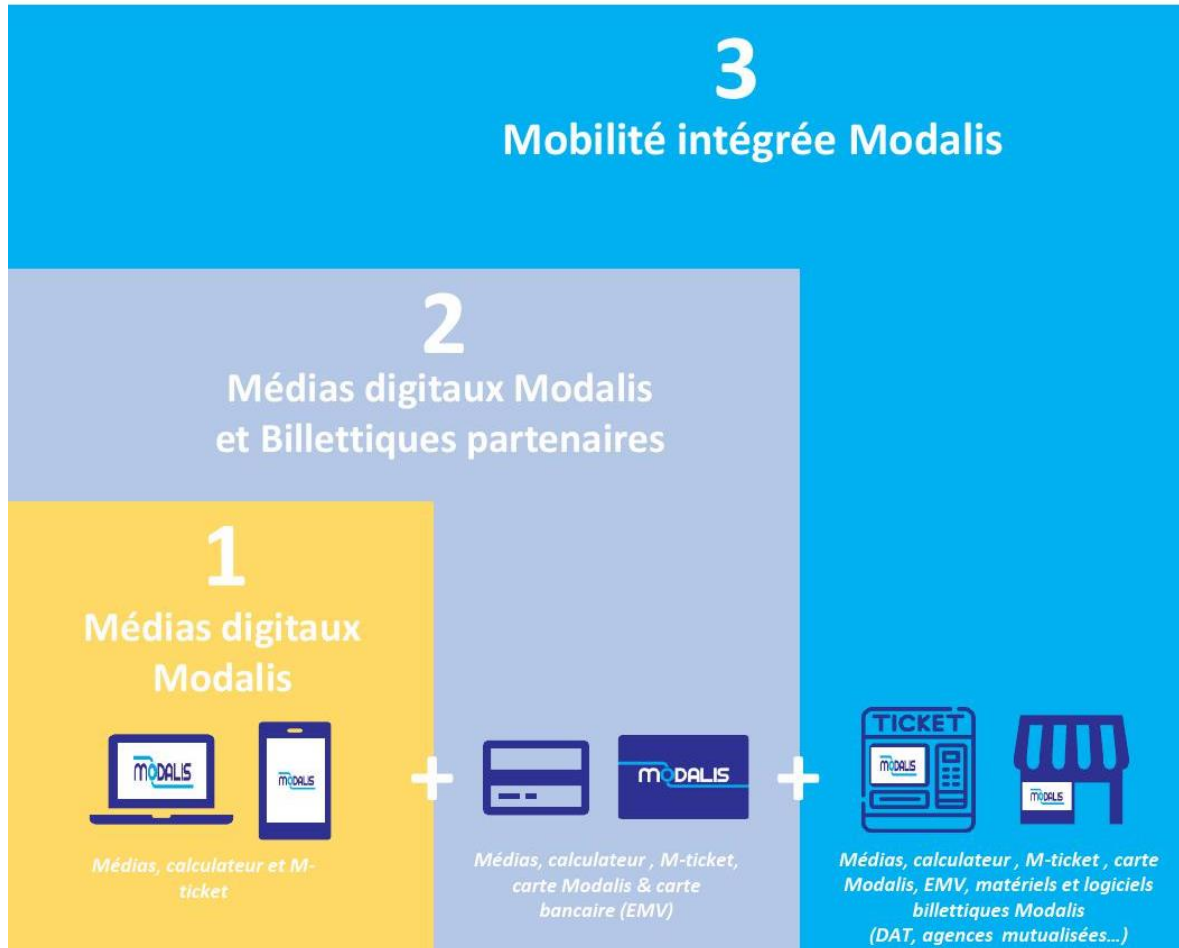
## 3 compétences obligatoires :

- Billet unique
- Information voyageurs
- Coordination des offres de mobilités

## Des compétences complémentaires :

- Gouvernance locale
- Déploiement de mobilités alternatives : expérimentation vélo, covoiturage...
- Pilotage d'études cars express, gares...

# 3 niveaux de service MaaS – le Titre Unique Modalis



**3** **Mobilité intégrée (avec billettique Modalis) :**

- TER
- cars régionaux (8 / 12)
- urbains : Limoges, Guéret, Tulle, Pau, Périgueux, etc
- services : abris-vélos, P+R, VLS, covoiturage, etc

**2** **Billettiques partenaires :**

- Bordeaux
- Pays Basque, car 33+17
- Saintes, La Rochelle, car 86
- Angoulême, Rochefort, Dax, MACS, car 40

**1** **Médias digitaux Modalis :**

- 38 réseaux (TER, 12 cars, 25 urbains)
- services de mobilité

# MODALIS AUJOURD'HUI – DEMO



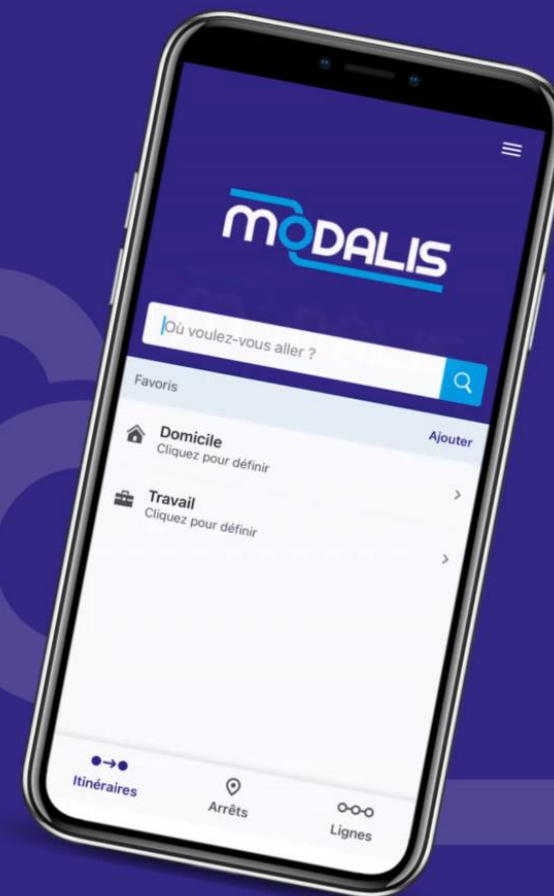
Acheter plusieurs titres depuis la recherche d'itinéraire sur Modalis



Acheter un titre depuis le catalogue sur Modalis



**3** Ajouter une ligne en favori



# SER-M

- 6 corridors de cars express
- 2 corridors d'études covoiturage
- Des équipements pour l'intermodalité (PEM, AVS, Vélos Libre-Service, P+R, agence commerciale)
- Une source de financement complémentaire pour les COM
- Un titre unique

