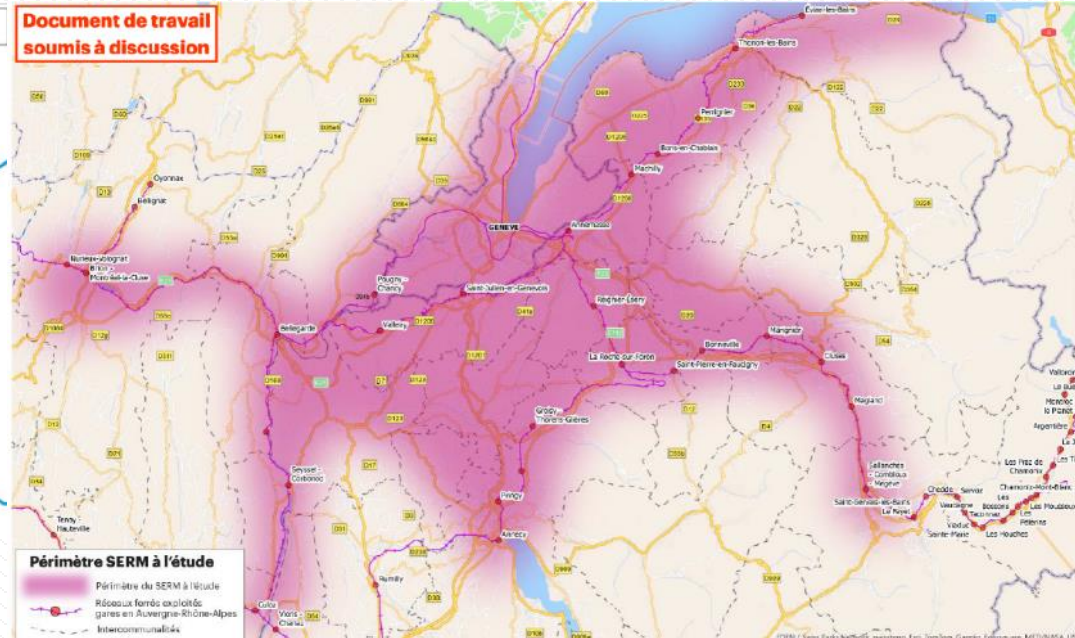
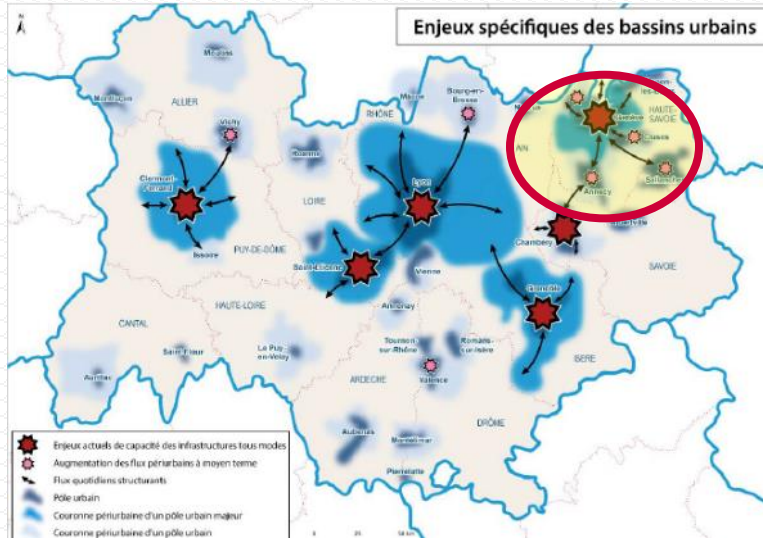


LE SERM FRANCO GENEVOIS

- + Les grandes lignes de ce projet SERM transfrontalier
- + Les acteurs et le cofinancement du projet
- + Quelles opportunités concernant l'offre de service à développer ?



UN SERM CAPITALISANT SUR LE LÉMAN EXPRESS



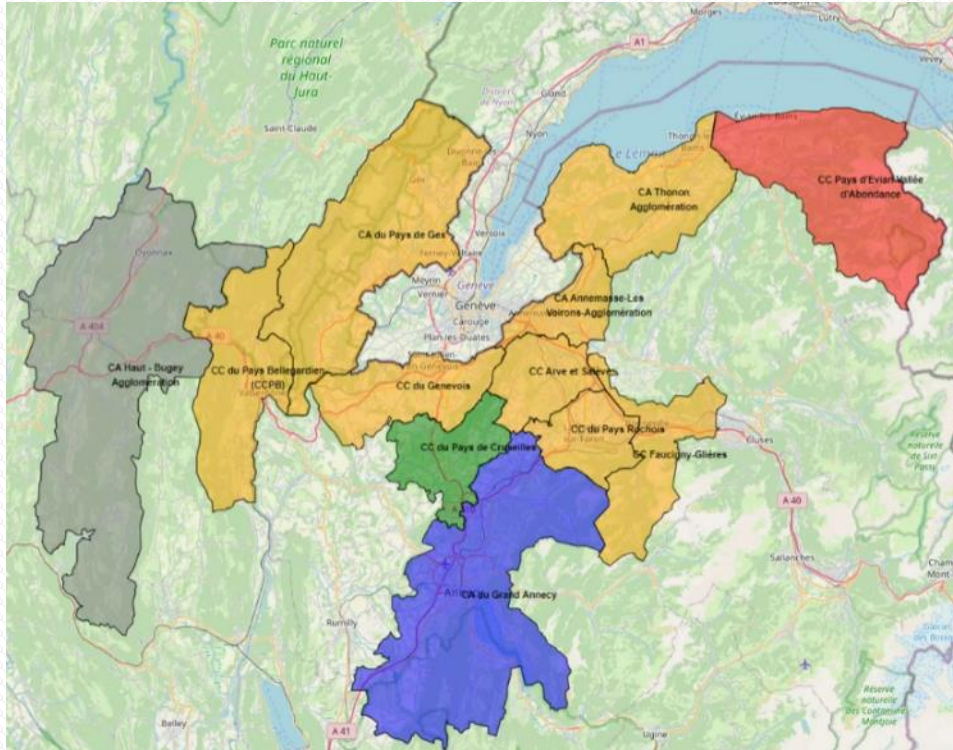
6 lignes, 230km, 80 000 voyageurs/jour

Fréq. GE 15min depuis Annemasse

Fréq. GE 30min en pointe sur les autres lignes, 1h en creux, avec le réseau TER

Ambilly | Annemasse | Bonne | Cranves-Sales | Étrembières | Gaillard | Juvigny | Lucinges | Machilly | Saint-Cergues | Vétraz-Monthoux | Ville-La-Grand

IDENTIFICATION DES AOM AUTOUR DU PROJET



Les différents acteurs :

- La SGP
- L'État
- La région
- Les départements
- Les Cantons
- Les CA et CC

Compétence mobilité du PMGF en juil. 25
avec AA et la CCG

Proposition de cofinancement des études amont :

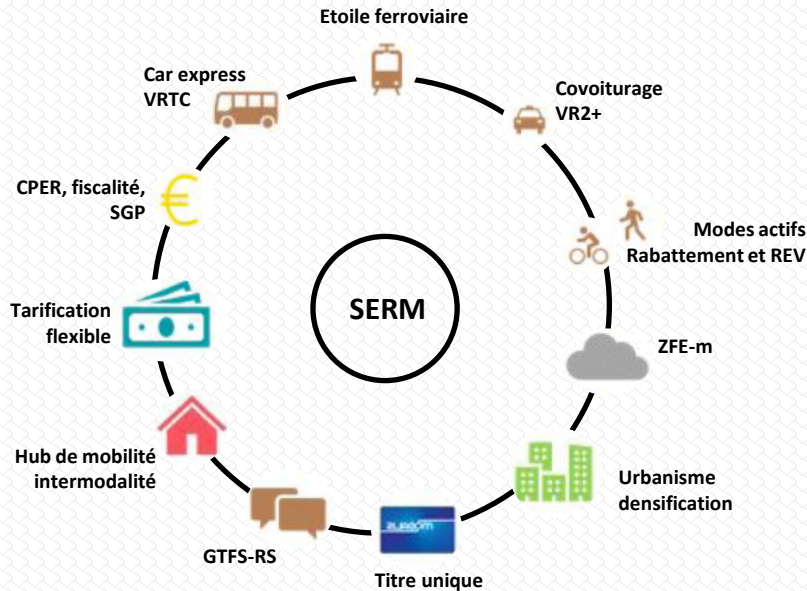
- ETAT 50 %
- REGION AURA 25 %
- Canton Ge 12,5%
- AOM du périmètre 12,5 %

QUELLES OPPORTUNITÉS POUR ET PAR LES AOM

La loi SERM converge vers les mêmes ambitions transfrontalières

Vision Territoriale Transfrontalière 2050

Scénario Plan de Mobilité vers le Plan Climat



Avec des objectifs partagés

Réduire l'autosolisme

Réduire la pollution de l'air

Réduire l'étalement urbain

Améliorer la qualité des TP, la desserte, l'interopérabilité

Promouvoir le rabattement vers les PEM

Un territoire maîtrisé par ses AO

Diagnostic avec l'open data (<https://diagnostic-mobilite.fr/app/> - <https://transport.data.gouv.fr/>)

- Insuffisant pour le transfrontalier

Des données journalières annoncées

- Pas suffisamment précises pour les HPM HPS

Les différentes étapes phase de préfiguration

1- État des lieux du territoire & mise en cohérence des études

2- Élaboration d'un schéma d'ensemble du projet

3- Schéma de gouvernance politique et de mise en œuvre opérationnelle

4- Plan de financement et recherche de subventions

MERCI

Ambilly | Annemasse | Bonne | Cranves-Sales | Étrembières | Gaillard | Juvigny | Lucinges | Machilly | Saint-Cergues | Vétraz-Monthoux | Ville-La-Grand

